



にしきいと  
nishikiito

No.77  
Quality: 下記参照※  
Size: 20m

京都の和装に使われていた金糸の技法を生かし、丁寧に作り上げた日本製の  
手刺しゅう用ラメ糸です。光沢感の違いがある二種類の糸があり、  
さまざまな刺しゅうのアクセントやタッセル作り、タティングレースなどに最適です。



「にしきいと」は光沢感の違う二種類の糸があります

- ・01～23番… タティングレースや紙刺しゅう、タッセルや巻き玉などに
- ・24～33番… フランス刺しゅうやクロスステッチ、パンチニードルなどに

※Quality: ・01 / C 72% P 28% ・02-04 / N 59% P 41% ・05-17 / N 62% P 38% ・18-23 / P 57% N 43% ・24-33 / N 100%  
C=Cupro P=Polyester N=Nylon

・記載している糸、布は作品で使用したものです。お好みのカラー、お手持ちの材料に合わせてアレンジしてください。  
・写真の作品に使用している材料は弊社で取り扱っていないものもあります。お近くの手芸店、オンラインショップなどでお問い合わせください。



ルシアンアートホビー



ルシアンアートホビー



ルシアンWEBサイトでも「**Idea note**」が見られます  
<http://www.lecien.co.jp/embroidery/recipe/index.html>

株式会社ルシアン お客様センター TEL. 0120-817-125 平日 9:00～17:30 (土・日・祝は除く) <http://www.lecien.co.jp/>

1709

LECIEN

COSMO

アイデアノート

# Idea note



糸を使ったハンドメイドの  
アイデアがいっぱい

## 糸を使ったハンドメイドのアイデアがいっぱい！

刺しゅう糸を巻いたり編んだり、さまざまな使い方を紹介します。ぜひハンドメイドの参考にしてくださいね。



リングピアスに Seasons で作ったタッセルを付けたピアス。タッセルを作るときに丸カンをはさむのがポイントです。



キラキラのにしきいとステッチしたカードと、Seasons でブランケットステッチした封筒。封筒にはタッセルをあしらいました。



房の外側の糸を交互に結んだゴージャスな雰囲気タッセル。木玉にも糸を巻きました。



タッセルキャップを付けたピアス。25 番刺しゅう糸のほか、Seasons で作ってもオシャレです。  
★タッセルピアスの作り方 p10



直径 5 ～ 6cm に膨らませたミニ風船に 25 番刺しゅう糸を巻きつけながら、水で薄めた澱粉のりや木工用ボンドを塗り、乾いたら風船を割って取り出します。(1 個分=約 2 束)



8mmの大穴ビーズに、25 番刺しゅう糸を巻き、9 ピンを通してつけたプレスレット。糸はカラフルな組み合わせにしてもグッド。



乙女ゴコロをくすぐる可愛いワンポイント刺しゅうの包みボタンは、いくつあっても嬉しいアイテム。

★刺しゅう図案 p8-9



リングパーツに細編み 1 目、鎖編み 3 目を繰り返して編み付けたピアス。右は Seasons を使いました。



リリアン編み機で編んだピアスは 25 番刺しゅう糸 2 本 (6 本どり×2) を合わせて編み、ワニ口で留めました。

使用したリリアン編み機：  
アイコードニッター (チューリップ株式会社)



ウッドビーズに糸を巻きつけファーを付けたタッセルストラップ。バッグチャームにしても◎。



にしきいと編んだタイングレース。色番号 02 ～ 23 番が編みやすくおすすめです。



星のカタチにしたワイヤーに 25 番刺しゅう糸 2 本 (6 本どり×2) を合わせて平結びしたオーナメント。モバイルにしてもオシャレ。

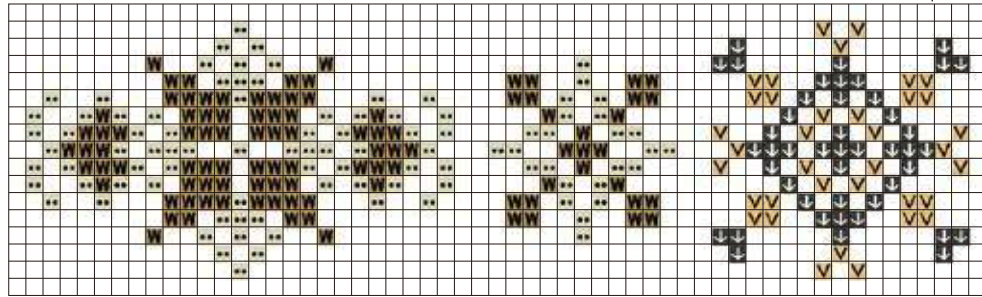


**プチケース、キーチャーム、  
タッセル付きピアス、包みボタン**

シックなゴールドとシルバーの組み合わせのクロスステッチ。  
ピアスには“にしきいと”で作ったタッセルを付けました。

クロスステッチ図案

©Lecien Corporation



**にしきいと** (クロスステッチ/10<墨>のみ1本どり)  
それ以外はすべて2本どり

- 10: 墨 (すみ)
- 21: 白金 (はっきん)
- 31: 紺色 (あめいろ)
- 33: 銀 (ぎん)

**使用布** キーチャーム、プチケース：コスモジャパクロス 55 (10. オフホワイト)  
ピアス、包みボタン：コスモジャパクロス 65SF (10. オフホワイト)

**にしきいと** (ミニタッセル)

ピアスのタッセル/ 21: 白金 (はっきん)  
タッセルの結び糸/ 23: 白銀 (はくぎん)

デザイン・制作 糸音  
Instagram: @itone.yori



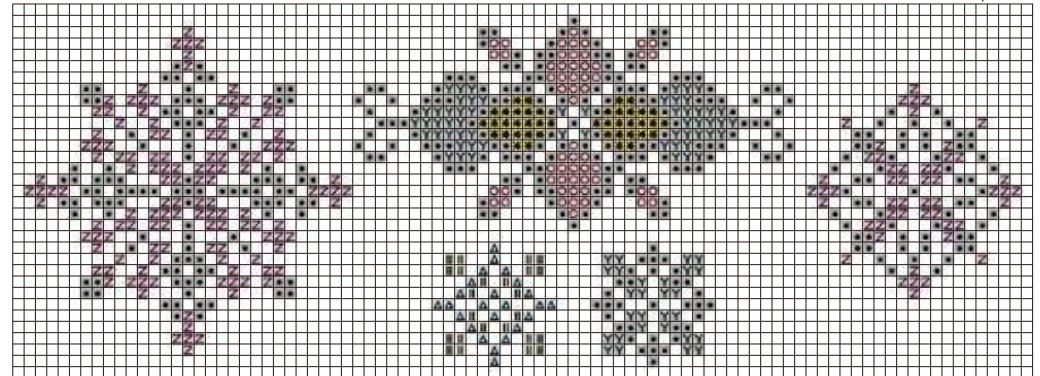
**コンパクトミラー、カードケース、  
包みボタンとヘアゴム**

グレイッシュなパステルカラーの組み合わせは  
大人の女性にも好相性。すべてミシンを使わずに  
かんたんに仕立てられます。

デザイン・制作 糸音  
Instagram: @itone.yori

クロスステッチ図案

©Lecien Corporation



**コスモ 25 番刺しゅう糸**  
(クロスステッチ/2本どり)

- 153A: グレー
- 811: ピンク
- 981A: ブルー
- 432A: 濃ピンク

**Seasons 刺しゅう糸**  
(クロスステッチ/2本どり)

- ✳ 5010: 黄色系

**にしきいと**  
(クロスステッチ/1本どり)

- ▲ 5: 水色 (みずいろ)
- 23: 白銀 (はくぎん)

**使用布** ヘアゴム (手前)、コンパクトミラー、カードケース：コスモジャパクロス 55 (10. オフホワイト)  
包みボタン、ヘアゴム (奥)：コスモジャパクロス 65SF (10. オフホワイト)

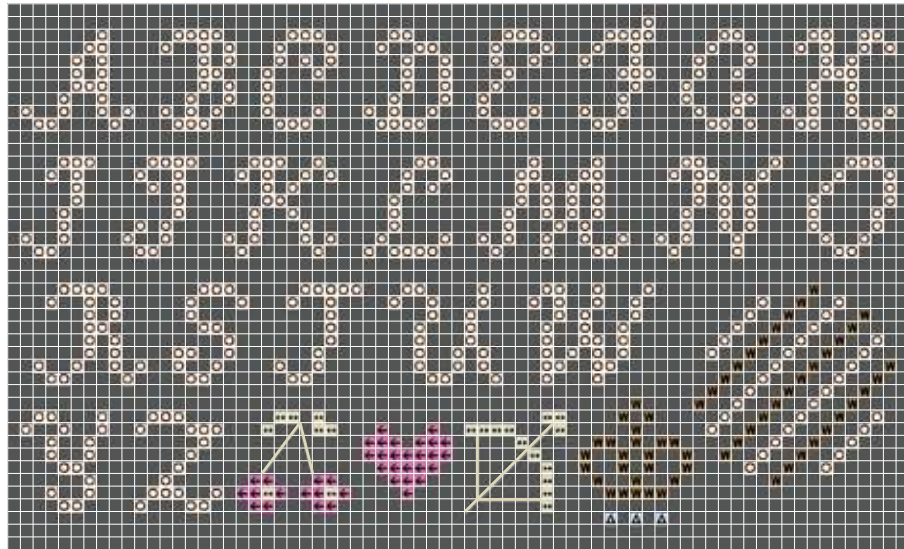
### バレッタ、キーチャーム、ピアス、リング

キラキラの糸で刺したクロスステッチが映える黒い布を使用しました。包みボタンを使って、さまざまなアイテムに仕立てましょう。



クロスステッチ図案

©Lecien Corporation



にしきいと (クロスステッチ/5<水色>のみ1本どり、それ以外はすべて2本どり バックステッチ/1本どり)

- △ 5: 水色 (みずいろ)    W 31: 飴色 (あめいろ)    ← 28: 桜 (さくら)
- 32: 胡粉色 (ごふんいろ)    ●● 33: 銀 (ぎん)    — バックステッチ

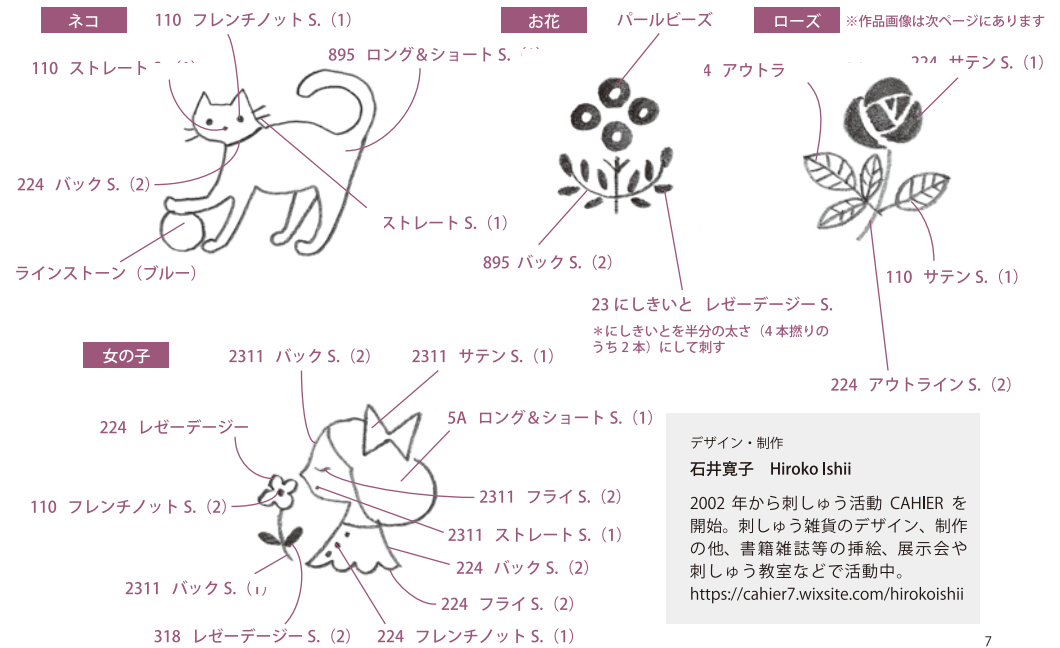
使用布  
 バレッタ (中央): コスモジャパクロス 55 (10, オフホワイト)  
 バレッタ (左右)、キーチャーム: コスモジャパクロス 55 (1, ブラック)  
 ピアス、リング: コスモジャパクロス 65SF (1, ブラック)



### ワンポイント刺しゅうのアクセサリ

乙女ゴコロをくすぐるキュートな刺しゅうにキラリと光るラインストーンなどのパーツを付けました。

ステッチガイド コスモ25番刺しゅう糸 S.=ステッチの略 ( )=糸の本数 作品のサイズに合わせて拡大・縮小してください



デザイン・制作  
 石井寛子 Hiroko Ishii  
 2002年から刺しゅう活動 CAHIER を開始。刺しゅう雑貨のデザイン、制作の他、書籍雑誌等の挿絵、展示会や刺しゅう教室などで活動中。  
<https://cahier7.wixsite.com/hirokoishii>



お花のアルファベットサンブラー

イニシャルをハンカチにステッチしたり、ブローチに仕立ててプレゼントにしても喜ばれそうです。

デザイン・制作 石井寛子



刺しゅう図案 作品のサイズに合わせて拡大・縮小してください



タッセルの作り方 (できあがりサイズ：約7cm)

【ご用意いただくもの】 ●コスモ 25 番刺しゅう糸または Seasons ●はさみ

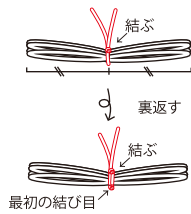
1 刺しゅう糸のラベル(紙)をはずします。



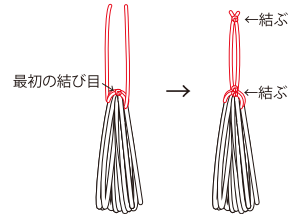
2 タッセルの吊り下げ用糸と結び糸を、各 30cm にカットしておきます。(別の糸を用意してもOKです)



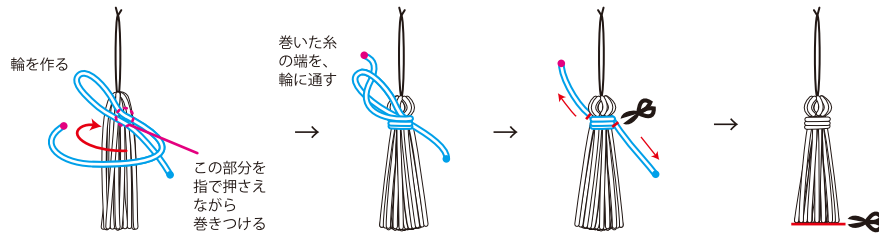
3 刺しゅう糸の束の中心で吊り下げ用糸を結んだあと、裏返しにして再度結びます。(房の糸が抜け落ちないように固く結びます)



4 下図のように房を下げ、房の上で吊り下げ用糸を結びます。



5 結び糸を房に巻き、お好みの長さに切りそろえます。

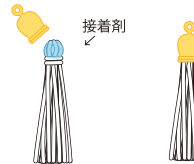
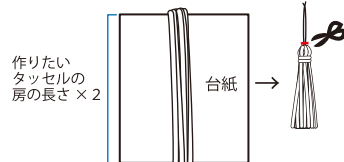


タッセルピアスの作り方 【ご用意いただくもの】 ●タッセルメーカー/スモール(クロバー株式会社) ●タッセルキャップ ●ピアスパーツ ●丸カン ●接着剤

1 タッセルメーカーを使用し、お好きな大きさのタッセルを作ります。吊り下げ用糸(中心を結び糸)は短くカットします。

2 房の上部に接着剤をうすく塗り、タッセルキャップをかぶせます。

※厚紙を下記のようにカットして作った台紙でも代用できます。



3 接着剤が乾いたら、丸カン、ピアスパーツを付けます。

アクセサリ用パーツを使用した刺しゅう作品の仕立て方

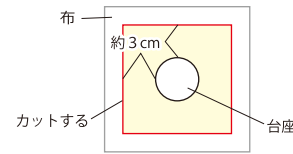
【ご用意いただくもの】 ●アクセサリ用パーツ ●台座 ※下記参照 ●はさみ ●縫い糸 ●えんぴつ ●接着剤 ●クリップまたはせんたくばさみ ●フェルト

※台座について

アクセサリ用パーツに刺しゅうをした布を取り付ける際、右のような台座を使用すると簡単に仕立てることができます。



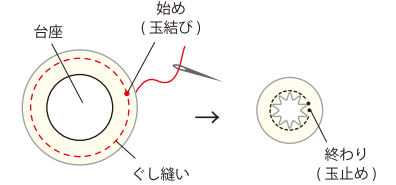
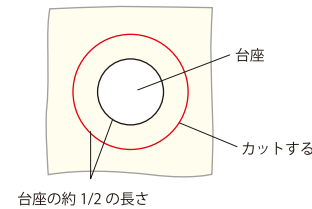
※刺しゅうをする前に、刺しゅうする布の大きさを決めます。



お好みのアクセサリ用パーツの大きさに合わせた台座を布の中心に置き、周囲に約3cmの縫い代をとってカットします。

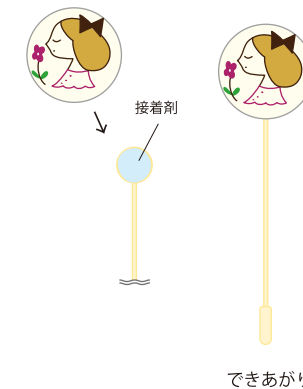
1 刺しゅうをした布の裏側に台座を置いて下図のように周囲に線を描き、カットします。

2 1の布端から約0.5cmのところを縫い糸でぐし縫いし、台座を入れて糸を引きしぼったあと、玉止めをします。

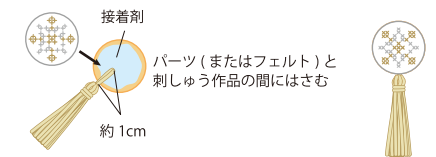


3 アクセサリ用パーツに接着剤を塗って2を貼り合わせ、クリップなどではさんで乾かします。

※パーツを貼り付ける面が小さい場合、2の直径より少し小さくカットしたフェルトを、裏側に縫い付けます。



※P4のタッセル付きピアスを作る場合、タッセルの吊り下げ用糸を約1cmの長さにカットし、その部分をはさみこみます。



コスモ刺しゅう糸

COSMO 刺しゅう糸の特長

- 01 色あせ、色落ちにくいシルクのように上品な光沢。
- 02 上質の綿花と染料で染め上げた匠の技術による美しい発色。
- 03 プロも愛用し続ける、豊富な奥行きのある繊細な色バリエーション。

25 番刺しゅう糸

No.25-6  
Quality : Cotton 100%  
Size : 8m



5 番刺しゅう糸

No.5-6  
Quality : Cotton 100%  
Size : 25m



★の付いている色番号を  
展開しています

1	2	3	4	5	6	7	8	9	10
111	832	651	185	572	116	*333	730	662	711
2111	833	3651	2185	573	117	334	731	2662	712
*112	834	652	3185	574	2117	335	732	663	713
*113	835	2652	186	575	118	336	733	2663	714
114	836	653	2186	576	2118	337	734	664A	715
2114	837	654	187	577	119	338	735	2664	716
*115A	838	655	188	578	120	842	251	665	364
2115	*101	380	402	771	2120	843	2251	667A	*365
3115	102	381	2402	772	121	844	252	669A	366
351	*103A	382	403	773	323	845	253	171A	*367
352	104	383	404	774	2323	846	2253	*172A	368
353	*105	384	405	775A	324	896	254	2172	369
354	1105	385	406	820	325A	897	255	173	472
203	2105	386	440	821	326	898	162	*174	473
204	106	423	441	822	327	899	163	175	474
205A	107	424	442	823	328	900	164	*176	475
206	108	2424	443	824	329	901	165	551	476
*240	*798	425	444	825	315A	902	166	552	477
2240	*800	426	445	826	316A	562	167	553	478
*241A	340	427	750	671	317	563	168	554	479
1241	341	*126A	751	672	2317	2563	*169	555	2762
*2241	2341	127	752	673	318	564	521A	556	763
*242	342	128	753	674	319	565	522	261	764
2242	343	*129	*754	675	2319	566	523	262	765
*245	2343	2129	757	681	320	371	524	2262	766
2245	344	*130	758	682	533	372	525	263	890
246	345	131	140	683	2533	373	526	264	891
499	*346	*1000	*141	684	534	374	211	265	892
501	851	305	*142	685	535	375	2211	266	893
502	852	306	*143	686	2535	376	212	281	894
503	853	307	*144A	687	536	980	2212	2281	*895
504	854	2307	*145	921	2536A	981A	213	*282	*151
505A	855	*308	146	922	537	2981	214	*283	2151
506	857	309	147	923	269	982	2214	284	152A
220	858	*310	297	924	270	983	*215	285	153A
221	431	*311	3297	925	*271	984	*216	*286	*154
2221	432A	*2311	*298	926	*272	410A	217	*287A	2154
222	433	2310	*299	927	*273	411	412	480A	155
2222	434	3311	2299	630A	274	412	2412	481A	*600
223	435	4311	3299	631	*275	2412	*413	482	601
2223	436	*312	2297	632	*276	*413	414A	483	602
224	437	461	*300	632		414A	*415A	484A	603
2224	232	462	*301	633				485A	*2500
225	233	463	2301	*634				486	*500
226	234	464	*302	635A					*100
811	235	465	700	636					110
812	236	466	701	637					
813		467	702						
814			2702						
815			703						
816			*704						
			705A						
			706						
									258
									(1m×8色の組み合わせ)
									4300
									4792
									4905

赤文字=新色  
青文字=リニエール色

# Seasons

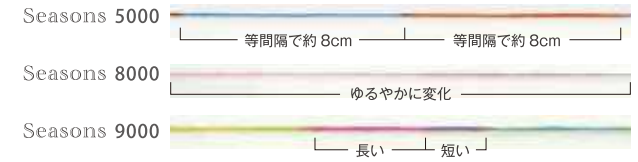
美しいグラデーションの刺しゅう糸 シーズンズ

シーズンズ刺しゅう糸

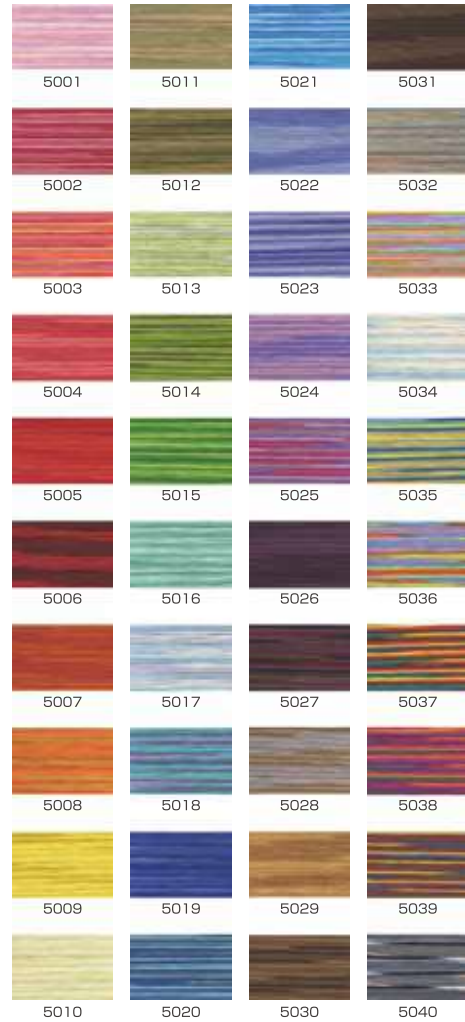
No.80-6  
Quality : Cotton 100%  
Size : 8m



色変化の  
長さの違い



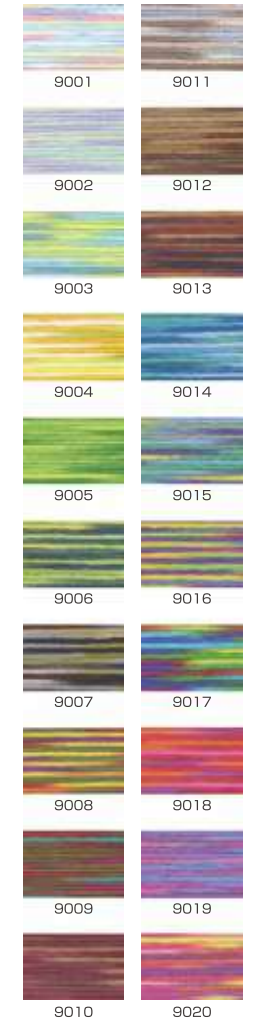
## Seasons 5000



## Seasons 8000



## Seasons 9000



※ 染色の特徴により、ひとつひとつの色の出かたが異なります。  
※ 糸の色は印刷の都合上、実物と多少異なります。