

お花の季節

— クロスステッチ図案 —



L判フォトフレームにぴったりなサイズに仕上がります。
お好みでアレンジを楽しんでくださいね。

デザイン・制作 | 宗のりこ

広告代理店のデザイナーを経て、2011年より刺繍作家として活動。

「物語のある刺しゅう」をテーマに図案をデザイン・制作。

色彩豊かで遊び心あふれるオリジナル図案を使った作品アレンジが人気で、
書籍・雑誌掲載も多数。

Instagram



@nonstopnon

follow
me!!

NEW

「ジャバクロス」に新シリーズが登場!

ラメジャバクロス 全6色



横糸にラメ糸を織り込んだ「ラメジャバクロス」は、ジャバクロスの特徴である柔らかい手触りはそのままに、ラメ糸がキラキラと上品に輝きます。

ラメ糸は「オーロラ」「ゴールド」「シルバー」の3色。

主張しすぎない輝き方なので、刺しゅうの色や柄を選ばずにお使いいただけます。いつものクロスステッチにきらめきをプラスして、ワンランク上の仕上がりに。

■目数/カウント数: 約55目(10cmあたり)/14カウント(1インチあたり)

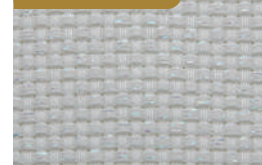
■素材:

〈ラメ糸がオーロラの布〉綿93%・ポリエステル5%・ナイロン2%

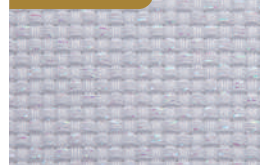
〈ラメ糸がゴールド・シルバーの布〉綿96%・ポリエステル2%・ナイロン2%

■原産国: 日本

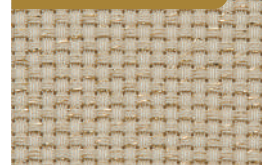
オフホワイト/オーロラ



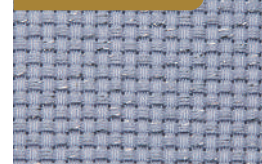
ホワイト/オーロラ



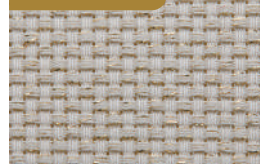
ナチュラルベージュ/ゴールド



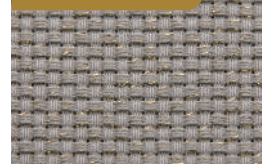
シルバーグレー/シルバー



アイボリー/ゴールド



ノーブルグレー/ゴールド



できあがった作品は
「#コスモ刺繍糸」で投稿してね!

Instagram
[lecien_cosmo_jp]



商品紹介や刺しゅうのやり方など
「YouTube動画」配信中

YouTube
[COSMO 刺しゅう]



LECIEEN 株式会社ルシアン <https://www.lecien.co.jp/>

※「COSMO」は株式会社ルシアンの登録商標です。

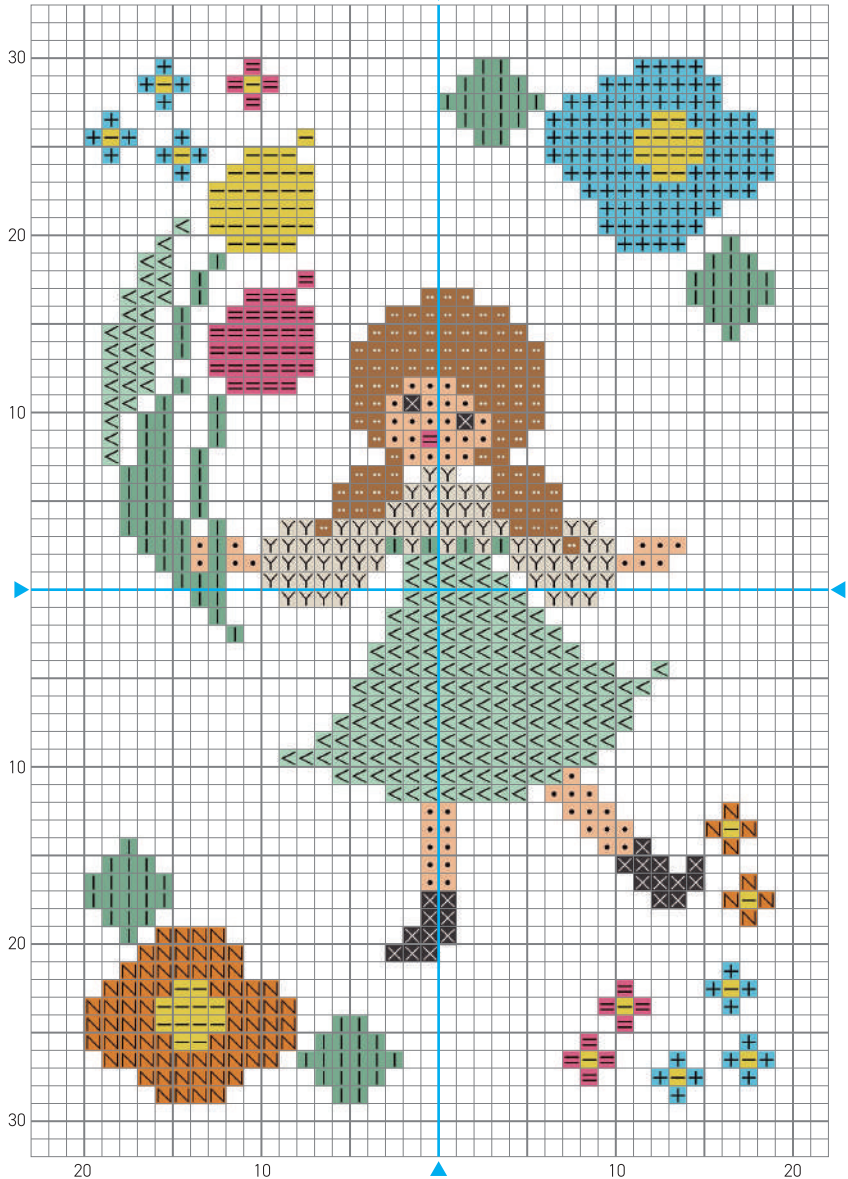
※布・見本作品の写真の色は、モニターや印刷の環境により、実際と多少異なることがあります。

■この作品に使った材料

刺しゅう布	刺しゅう糸
コスモ ラメジャバクロス ホワイト/オーロラ	コスモ 25番刺しゅう糸 (数字は色の番号です)
	■ N 145 ■ 308 ■ 333 ■ 341 ■ 354 ■ Y 364 ■ + 412 ■ X 477 ■ 2004 ■ I 2317

この作品は3本どりで刺しています

▼ = 中心

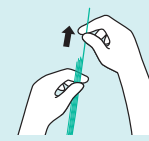


※図案は実物大ではありません

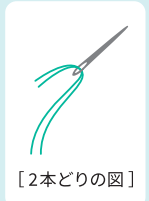
○本どりととは?

「クロスステッチ針」など先の丸い針を使用します。

刺しゅう糸の中で最もポピュラーな“25番刺しゅう糸”は、6本の細い糸がゆるくより合わさっています。この細い糸を引き出して、何本針穴に通すかを「○本どり」といいます。



糸を約50cmの長さに切ります。糸束を持って、細い糸を1本ずつ引き出して、そろえ直してから針穴に通します。

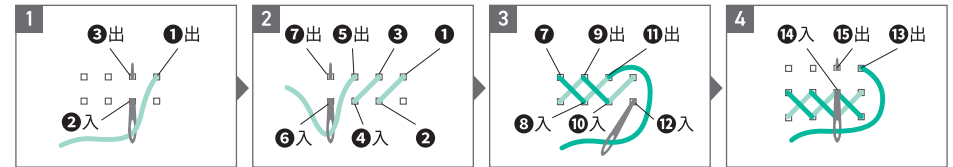


[2本どりの図]

クロスステッチの仕方

上にくる糸は/と\どちらでも構いません。ただし、ひとつの作品の中では、必ず糸の交差の上下が同じ方向になるようにしましょう。

▶ヨコに進む方法



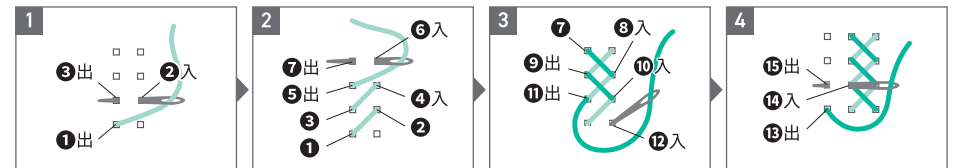
図のように①から出て②に入り、③から針を出します。

①を繰り返してヨコに進みます。

糸を交差(クロス)させるようにして図のようにもどります。

次の段も同じように刺し進みます。

▶タテに進む方法



図のように①から出て②に入り、③から針を出します。

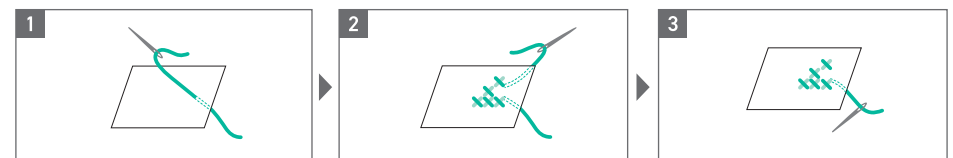
①を繰り返してタテに進みます。

糸を交差(クロス)させるようにして図のようにもどります。

次の段も同じように刺し進みます。

▶刺しはじめと刺し終わり

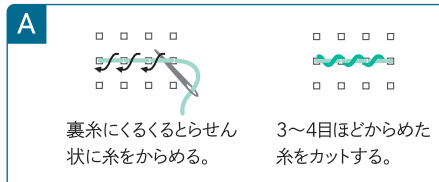
はじめと終わりは「玉結び」をするか、下のよう始末します。



刺しはじめの位置の裏側から表に針を出します。

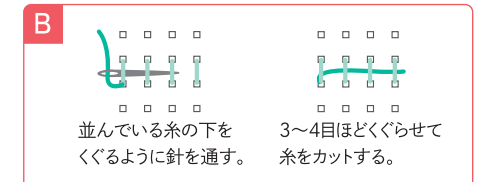
そのまま刺し進み、刺し終わったら下図A/Bいずれかの方法で糸の始末をします。

刺しはじめの糸にも針を通し、下図A/Bいずれかの方法で糸の始末をします。



裏側にくるくるとらせん状に糸をからめる。

3~4目ほどからめた糸をカットする。



並んでいる糸の下をくぐるように針を通す。

3~4目ほどくぐらせて糸をカットする。