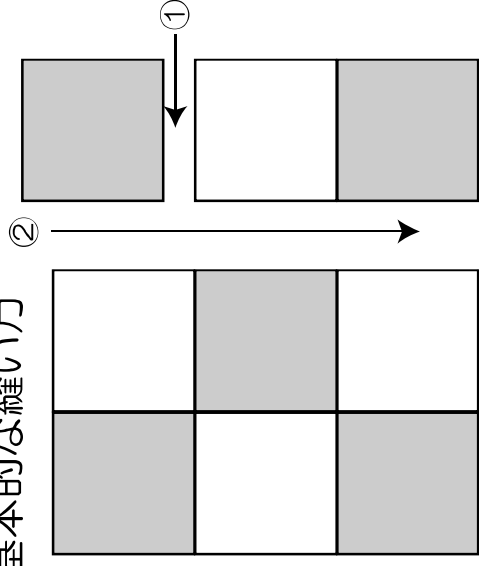


パッチワークをはじめよう!

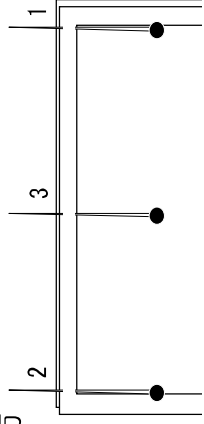
### 基本的な縫い方



縫い切り

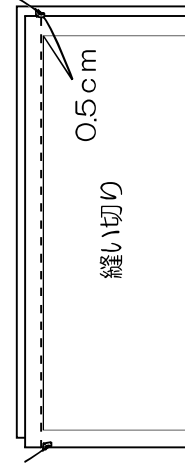
四角つなぎなどの基本の縫い方です。布端から布端までつないで大きなブロックを作りながら全体をまとめます。

### ●まちな針の打ち方

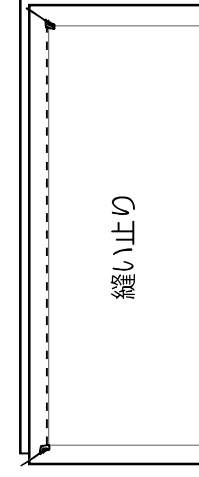


2枚を中表に合わせて左右の角にまちな針を打ち、次に中心を止めます。(1 辺が長い時はそれぞれの中心にさらにまちな針を増やしていきます。)

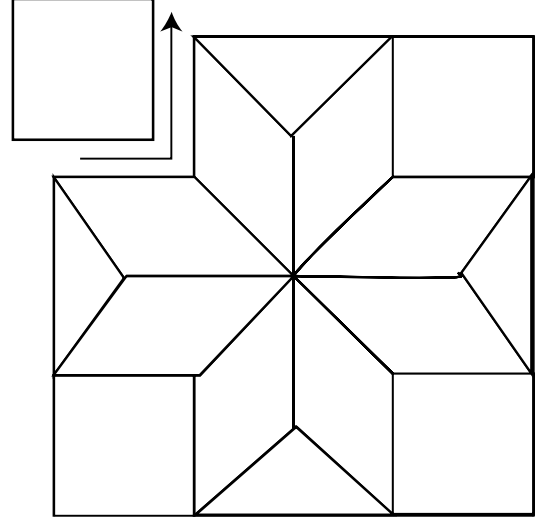
### ●縫い方は2通り。



縫い代の0.5 cm位外側から縫いはじめ、一針返し縫をして、そのままもう片方の縫い代の0.5 cm先まで縫い、一針返し縫をして玉止めをします。



型紙の印から印まで縫いますが、縫い始めと縫い終わりは返し縫をし、縫い代の部分はそのまま残します。

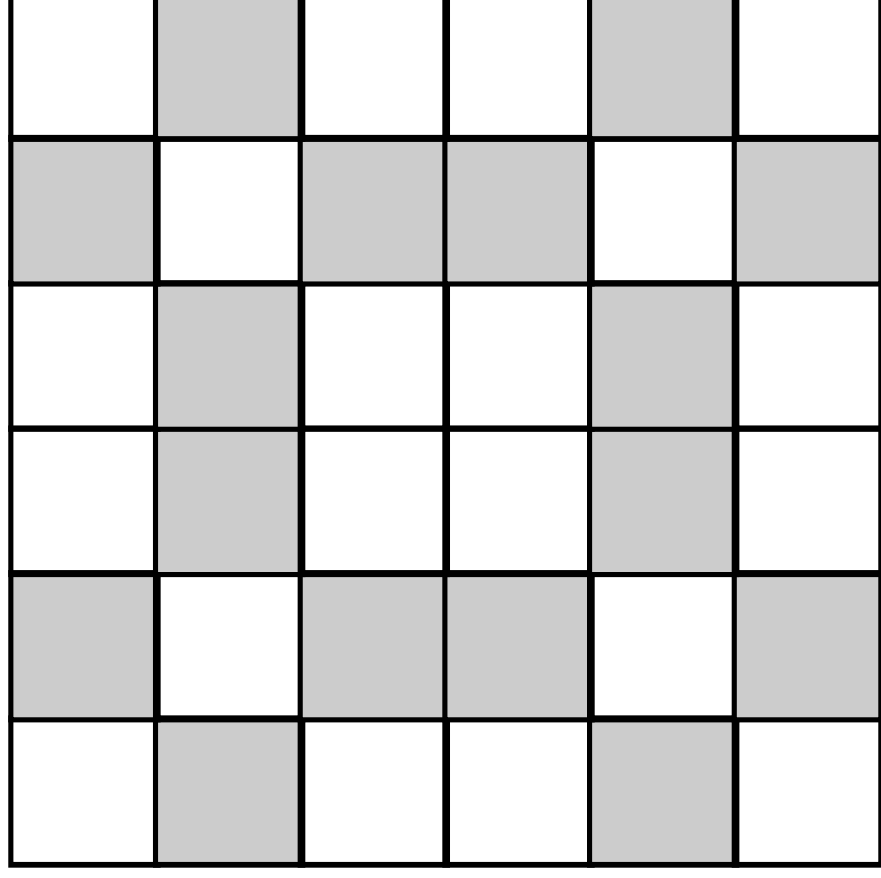


はめ込み縫い

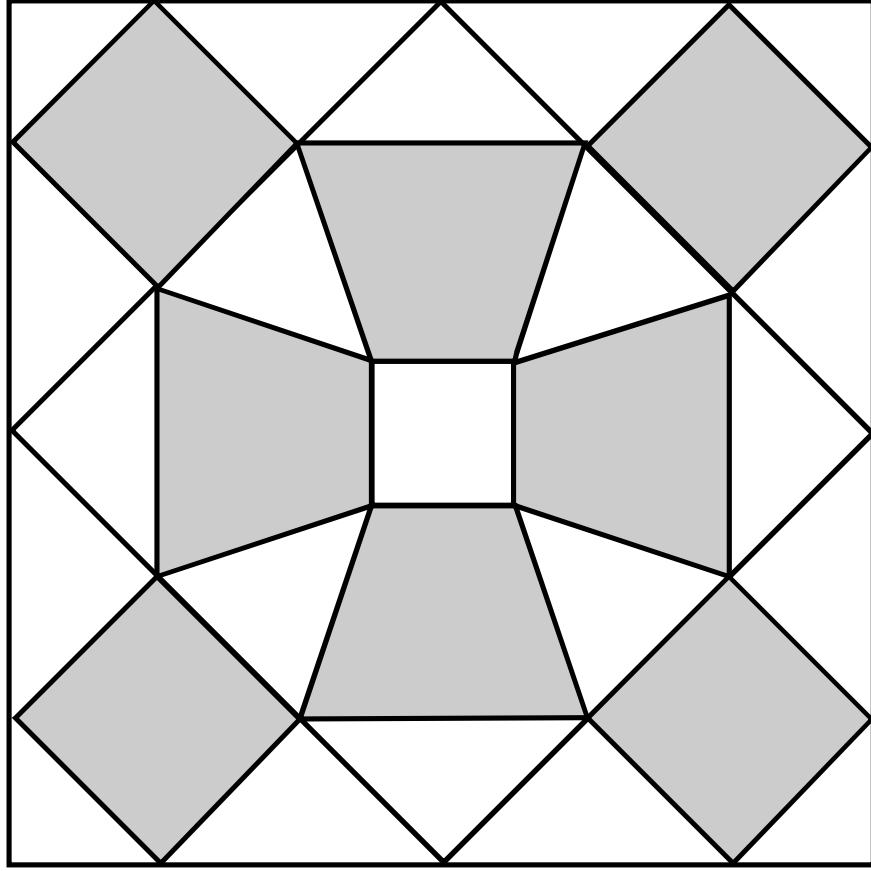
縫いきりが出来ないパターンは、印までで縫いとめ、その中にピースをはめ込む様にして縫い合わせます。

切り取って厚紙に貼り付けて使用してください。  
拡大・縮小コピーで大きさもお好みで変えてください。

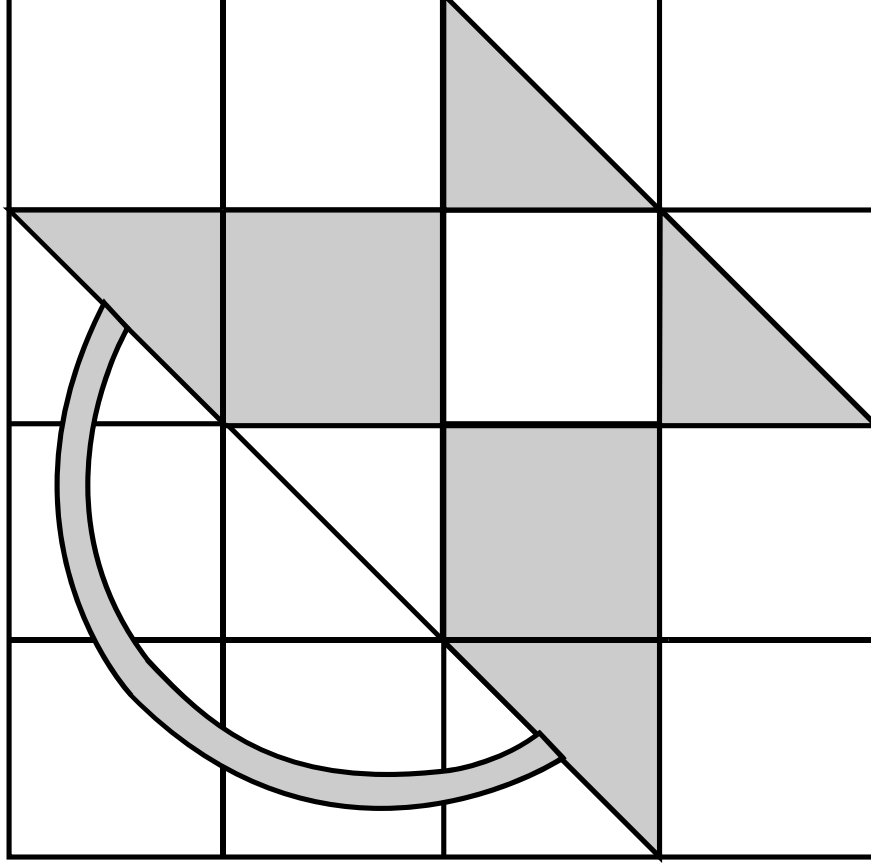
※布の縦糸の方向を縦地、横糸の方向を横地、斜めの方向をバイヤス地といいます。バイヤス地は伸びやすい為、縫うときに引っ張って伸ばさないようにしましょう。



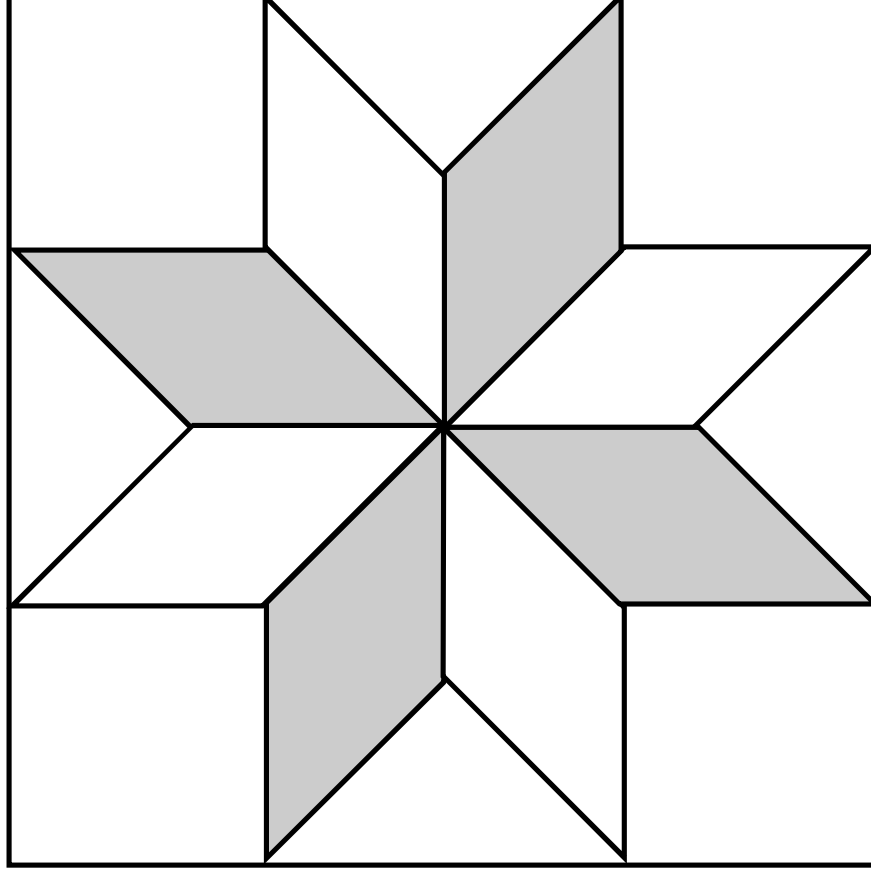
十字形 (criss-cross)



セントポール



かごのキルト



レモンスター